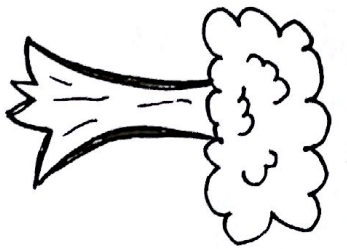


S

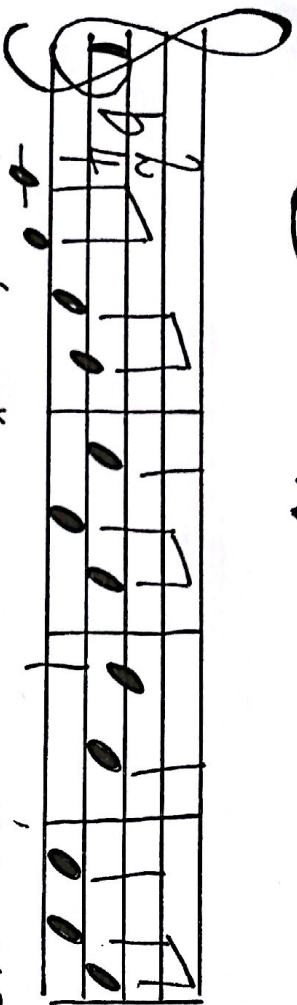


R

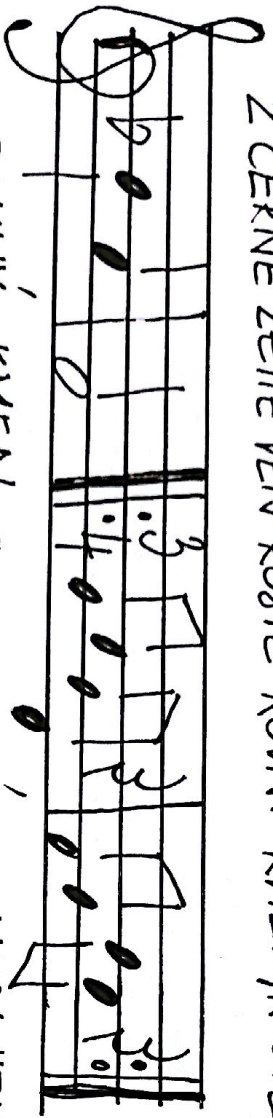


M

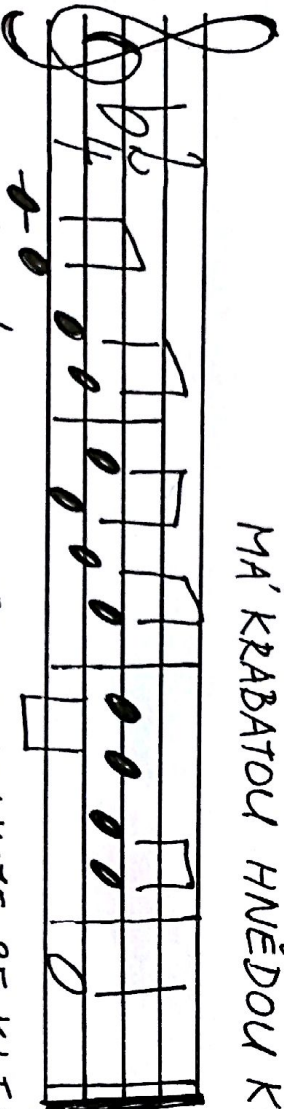
HUDBA
P. EBEN
SLOVA
V. FISCHER



Z ČERNÉ ZEMĚ VEN ROSTE ROVNÝ KMEN, ROSTE



ROVNÝ KMEN ROSTE ZHLINÝ K NEBI VZHŮRU,
MÁ KRABATOU HNĚDOU KŮRU,



KOŠATI SE DO AZURU, JMĚNUJE SE KLEN.

